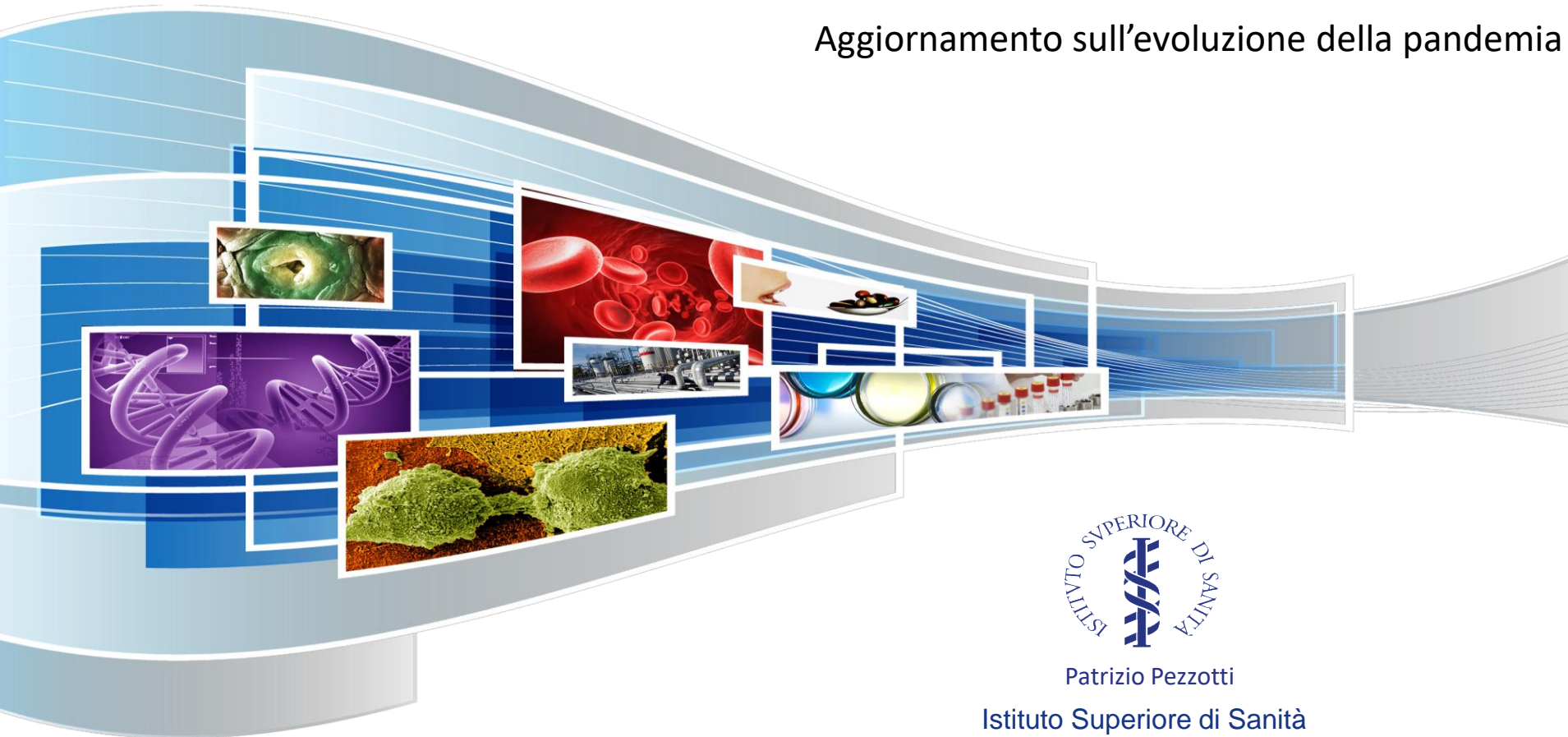


COVID-19

Aggiornamento sull'evoluzione della pandemia



Patrizio Pezzotti
Istituto Superiore di Sanità

COVID-19 – Situazione Globale (09 giugno 2020)

Situation by Country, Territory or Area

Cases Deaths Last 7 days



COVID-19 – Iran

In Iran (Islamic Republic of), from Feb 19 to 10:47am CEST, 10 June 2020, there have been 175,927 confirmed cases of COVID-19 with 8,425 deaths.

Confirmed Cases Over Time

Daily

175,927

confirmed cases

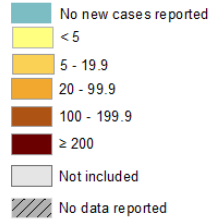
Source: World Health Organization



COVID-19 – Regioni UE-Indidenza negli ultimi 14 gg



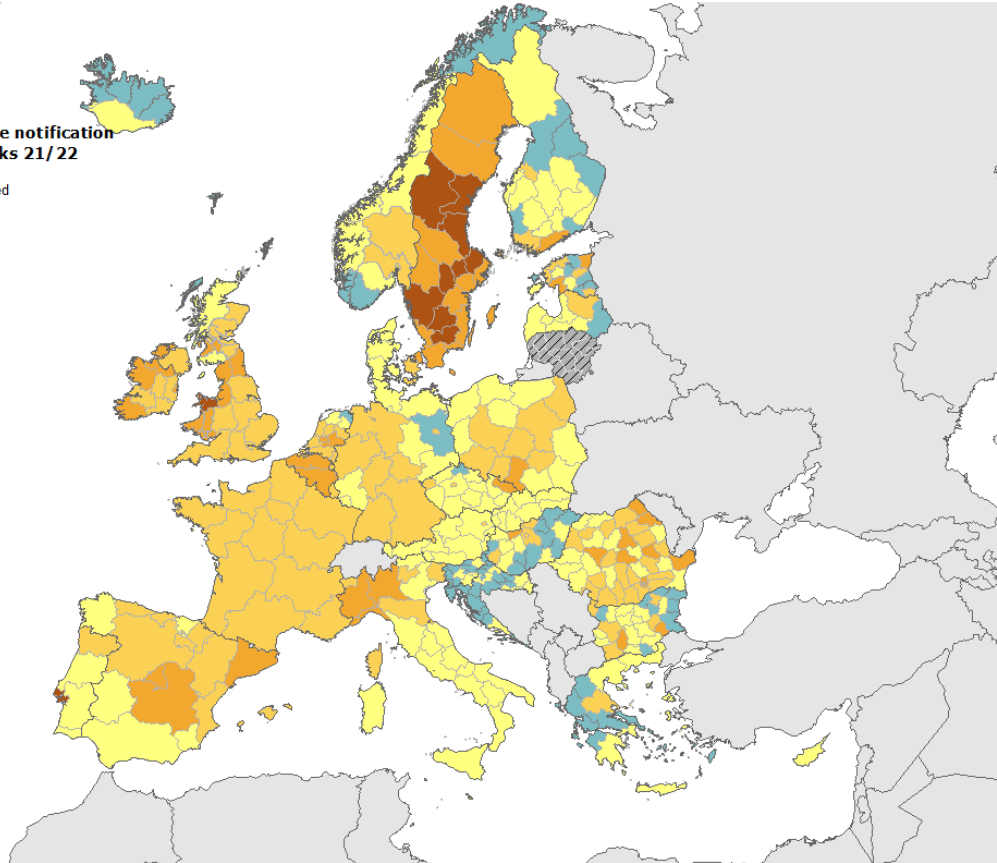
14-day COVID-19 case notification rate per 100 000 weeks 21/22



Regions not visible in the main map extent



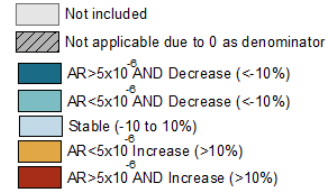
Countries not visible in the main map extent



ECDC. Map produced on: 5 Jun 2020



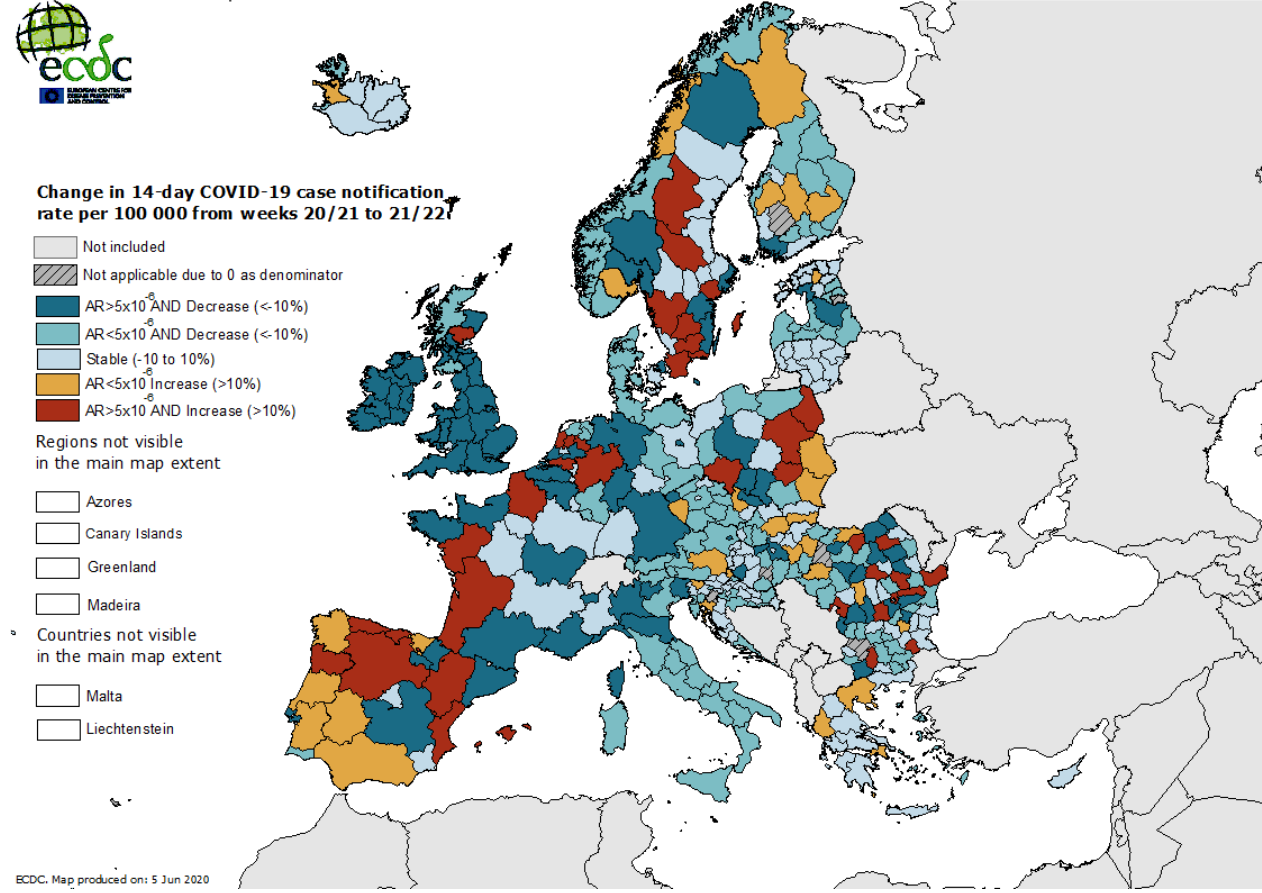
Change in 14-day COVID-19 case notification rate per 100 000 from weeks 20/21 to 21/22



Regions not visible in the main map extent



Countries not visible in the main map extent



ECDC. Map produced on: 5 Jun 2020

COVID-19 – in Italia

Dati al 10 giugno 2020

235.827

Casi

28.538

Operatori sanitari*

61 anni

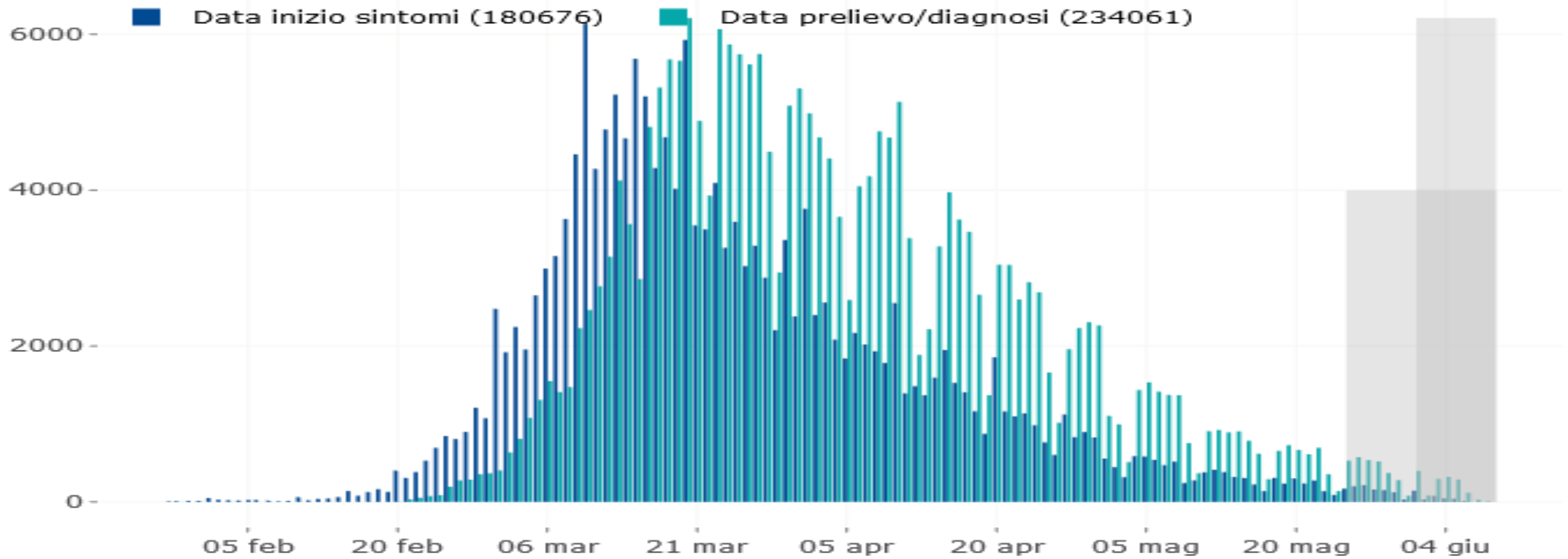
Età mediana

45,8% | 54,2%

Maschi (%) | Femmine (%)

32.825 (13,9%)

Deceduti (letalità)



COVID-19 – in Italia

Dati al 10 giugno 2020 – casi con data prelievo/diagnosi: 11 maggio-09 giugno

13.625

Casi negli ultimi 30 giorni

1.307

Operatori sanitari negli ultimi 30 giorni*

54 anni

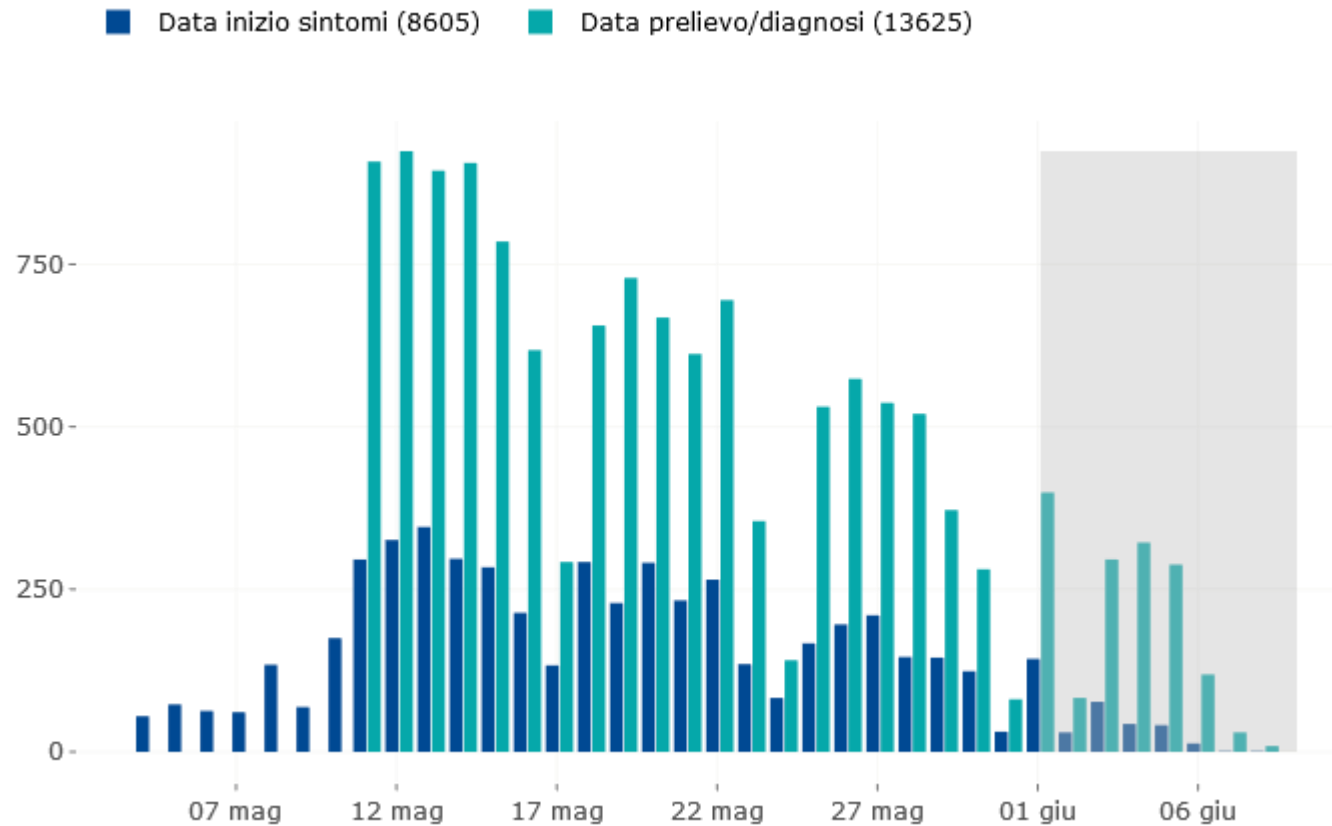
Età mediana dei casi negli ultimi 30 giorni

39,7% | 60,3%

Maschi (%) | Femmine (%) negli ultimi 30 giorni

293

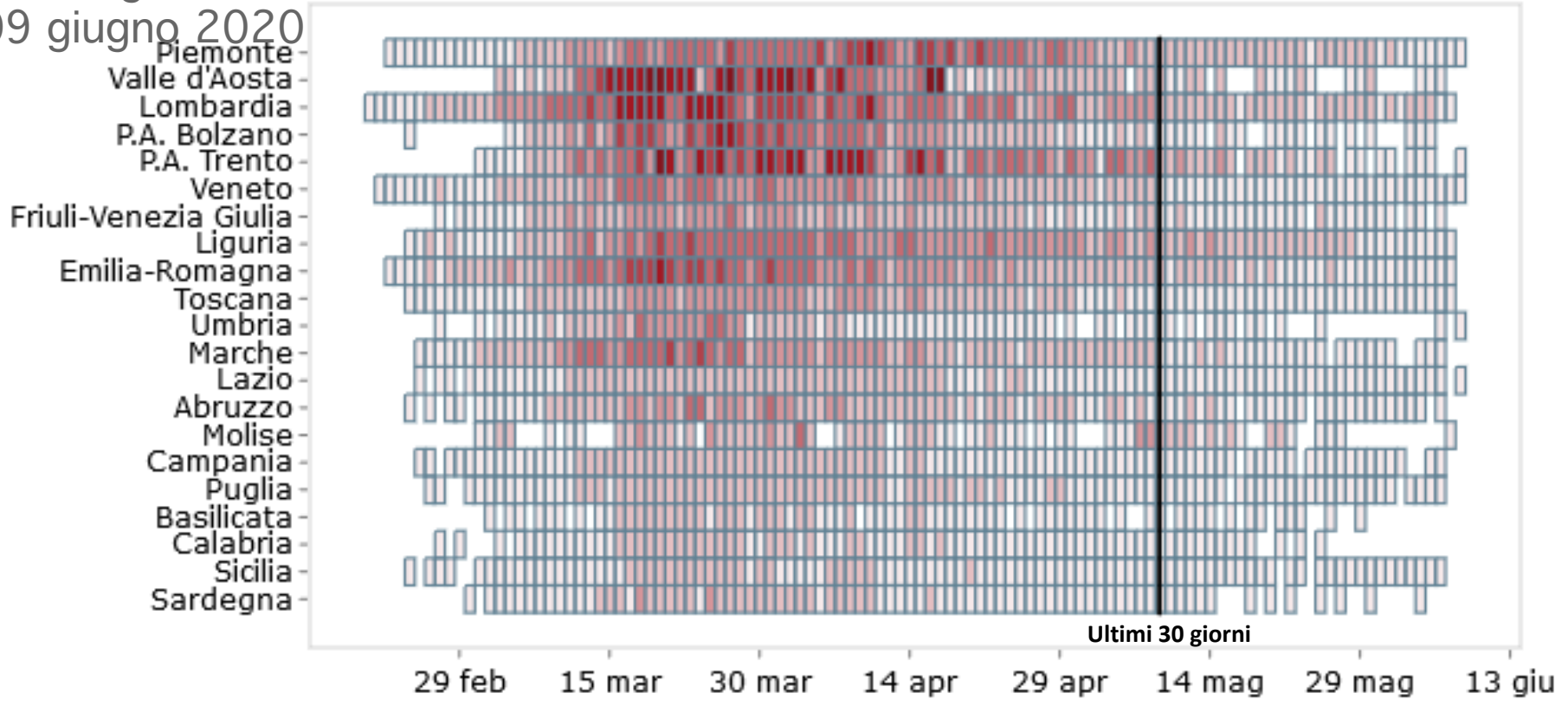
Deceduti negli ultimi 30 giorni



Incidenza di COVID-19 segnalati in Italia per Regione/Provincia Autonoma per data di prelievo/diagnosi

b

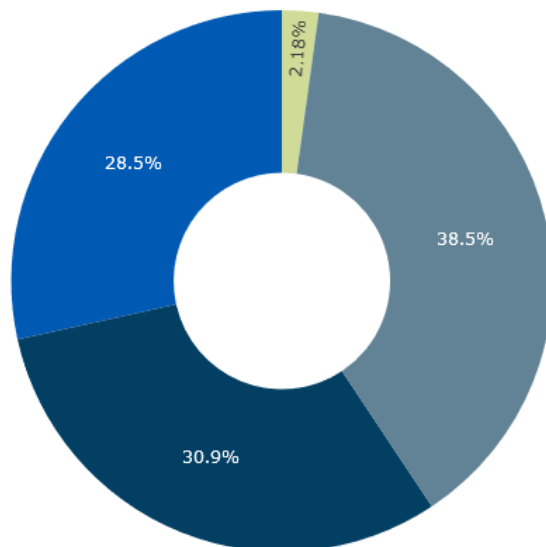
Dati 09 giugno 2020



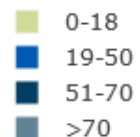
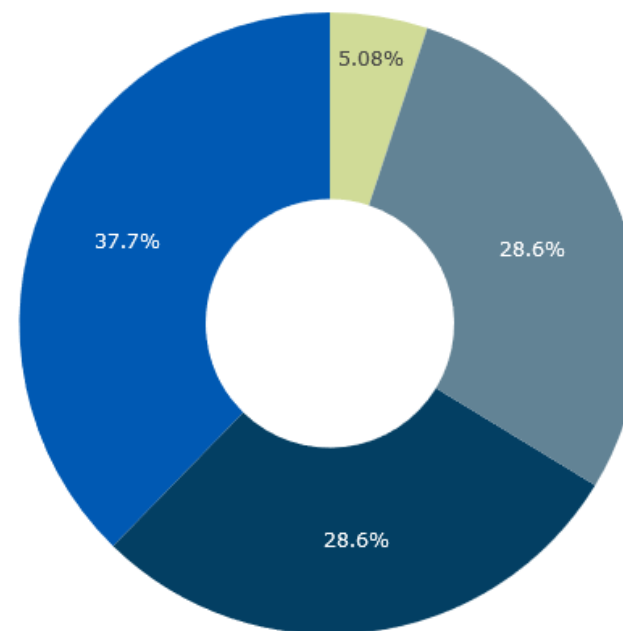
Caratteristiche dei casi di COVID-19 segnalati al sistema di sorveglianza integrata

Proporzione (%) di casi di COVID-19 segnalati in Italia per classe di età

Dall'inizio della epidemia



Negli ultimi 30 giorni



Letalità

- 32.825 decessi
- Letalità complessiva 13,9%
 - Età
 - Co-morbidity
 - Sesso maschile
- Aspetti da considerare
 - Tendenza a diagnosticare casi più gravi (con sotto-stima del denominatore) in particolare in aree con trasmissione sostenuta
 - Letalità confrontabile con quella cinese fino alla decade 60-69 aa (Onder, Rezza, Brusaferro, JAMA, 2020)
 - Struttura demografica diversa dalla Cina per soggetti >70aa
 - Alta letalità in contesti fragili

Fascia d'età (anni)	Deceduti [n (%)]	Letalita (%)
0-9	4 (0%)	0.2%
10-19	0 (0%)	0%
20-29	15 (0%)	0.1%
30-39	64 (0.2%)	0.3%
40-49	282 (0.9%)	0.9%
50-59	1143 (3.5%)	2.7%
60-69	3342 (10.2%)	10.6%
70-79	8760 (26.7%)	26%
80-89	13427 (40.9%)	32.7%
>90	5788 (17.6%)	30.6%
Non noto	0 (0%)	0%
Totale	32825 (100%)	13.9%

Metodi di notifica della mortalità.



SECRETARIA GENERAL
DE SANIDAD

DIRECCIÓN GENERAL DE
SALUD PÚBLICA, CALIDAD
E INNOVACIÓN

Centro de Coordinación de
Alertas y Emergencias
Sanitarias

Tabla 2. Casos de COVID-19 que han precisado hospitalización, ingreso en UCI y fallecidos (total y con fecha de hospitalización/ingreso en UCI/fallecimiento en los últimos 7 días) por Comunidades Autónomas en España a 07.06.2020 (datos consolidados a las 14:00 horas del 08.06.2020).

CCAA	Casos que han precisado hospitalización		Casos que han ingresado en UCI		Fallecidos	
	Total*	Con fecha de ingreso en los últimos 7 días	Total*	Con fecha de ingreso en UCI en los últimos 7 días	Total**	Con fecha de defunción en los últimos 7 días
Andalucía	6.306	17	788	0	1.404	0
Aragón	2.668	11	272	1	826	0
Asturias	1.113	2	125	0	314	5
Baleares	1.167	1	169	0	209	0
Canarias	951	4	184	0	151	2
Cantabria	1.050	4	80	1	202	0
Castilla La Mancha	9.358	15	662	4	2.945	0
Castilla y León	8.700	18	621	1	1.928	6
Cataluña	29.200	19	2.976	2	5.587	5
Ceuta	14	1	4	0	4	0
C. Valenciana	5.795	9	739	0	1.332	0
Extremadura	1.772	1	138	0	508	2
Galicia	2.932	3	336	0	609	2
Madrid	42.106	34	3.594	4	8.691	31
Melilla	44	0	3	0	2	0
Murcia	682	1	115	0	148	0
Navarra	2.039	2	136	1	490	0
País Vasco	6.965	1	578	0	1.424	0
La Rioja	1.486	2	91	0	362	3
ESPAÑA	124.348	145	11.611	14	27.136	56

Los casos confirmados no provienen de la suma de pacientes hospitalizados, curados y fallecidos, ya que no son excluyentes. Pacientes fallecidos y curados pueden haber precisado hospitalización y por tanto computar en ambos grupos. Los pacientes que han precisado UCI también computan en los pacientes que han requerido hospitalización.

*Se está realizando una validación individualizada de los casos por lo que puede haber discrepancias respecto a la notificación agregada de días previos.

** Se está realizando una validación de los casos fallecidos que permitirá corregir la serie histórica que se actualizará semanalmente. Únicamente se suman al total de forma diaria los casos en los que consta como fecha de fallecimiento la del día previo a la hora de elaboración del presente informe.



Brazil

Brazil stops releasing Covid-19 death toll and wipes data from official site

Government accused of totalitarianism and censorship after Bolsonaro orders end to publication of numbers

- [Coronavirus - latest updates](#)
- [See all our coronavirus coverage](#)

Dom Phillips in Rio de Janeiro

Sun 7 Jun 2020 18.40 BST



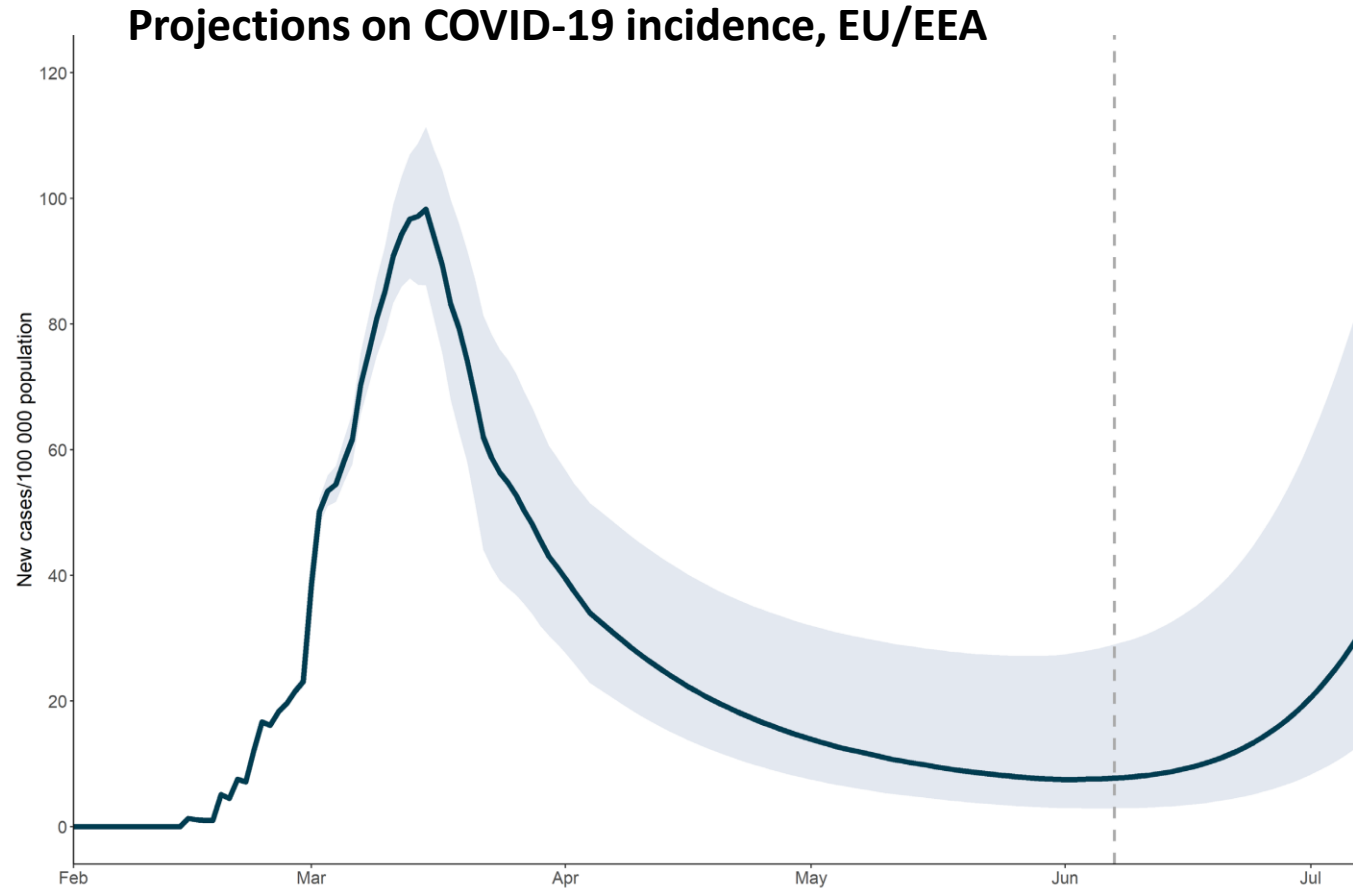
17,129



Advertisement



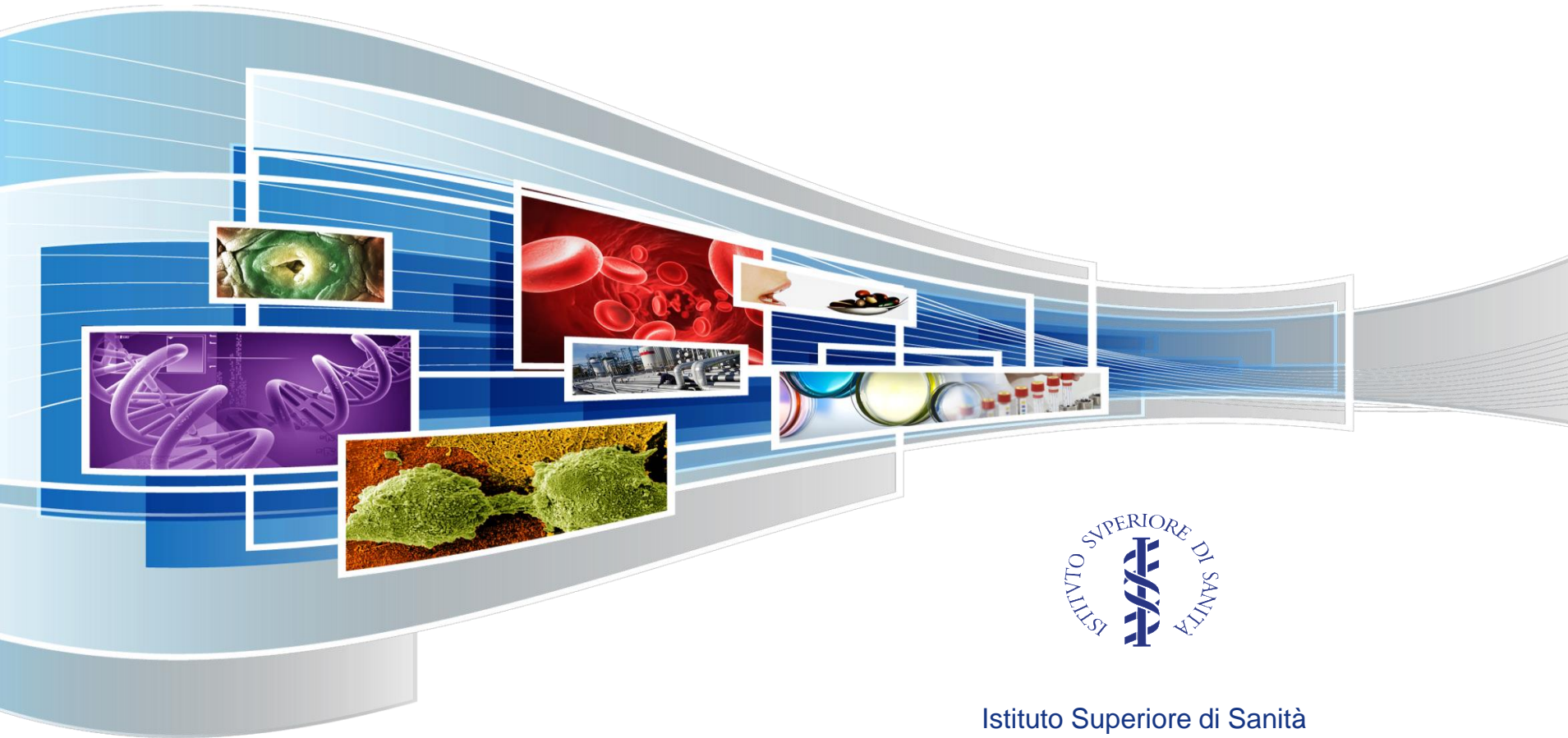
Che possiamo aspettare nei prossimi mesi?



Source: ECDC Risk assessment on COVID-19 –10th update



Grazie



Istituto Superiore di Sanità