



SIRU

SOCIETÀ ITALIANA DELLA RIPRODUZIONE UMANA

2° Congresso Nazionale

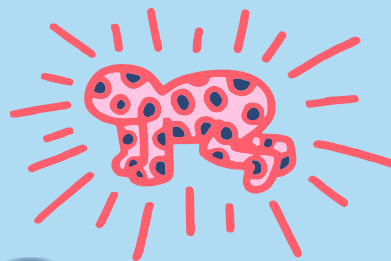
FERTILITÀ SOSTENIBILE

Ambiente, Medicina e Società
dalla Scienza alla Persona

Catania 15/17 Novembre 2018

Grand Hotel Baia Verde
Via Angelo Musco, 8/10
Aci Castello (CT)

www.siru.it - info@siru.it



PRESIDENTI DEL CONGRESSO

Antonino Guglielmino

Paola Viganò

Luigi Montano



RAZIONALE DEL CONGRESSO

Da 15 al 17 Novembre a Catania avrà luogo il 2° Congresso della Società Italiana della Riproduzione Umana (SIRU). Con questo nuovo appuntamento la SIRU conferma la sua principale missione ossia quella di voler coinvolgere, in un contesto multidisciplinare, tutte le competenze che intervengono nel processo riproduttivo umano, con uno sguardo attento e partecipe alle dinamiche sociali, ambientali e antropologiche, dando rilevanza all'umanizzazione delle procedure diagnostiche e terapeutiche dell'infertilità.

In tale visione della Medicina della Riproduzione, il Congresso favorirà il confronto tra le diverse professionalità (ginecologi, embriologi clinici, andrologi, psicologi, ostetriche, genetisti, biologi nutrizionisti, medici dei Consultori e Medici di Medicina Generale) e tra le differenti realtà italiane disposte a condividere un percorso virtuoso ed evolutivo della pratica della medicina e biologia della riproduzione.

Uno degli scopi principali sarà quello di redigere, sulla base delle più attuali conoscenze, linee guida clinico-scientifiche condivise con coloro che quotidianamente operano nel settore. Accanto alle linee guida saranno presentate le proposte di modifica delle norme che regolano la riproduzione assistita in Italia, per costruire un quadro giuridico e legale, ragionevole e adeguato. Al riguardo è prevista l'interlocuzione con i rappresentanti delle Commissioni della Camera dei Deputati e del Senato, quali organi istituzionali preposti alla discussione in sede parlamentare.

Saranno inoltre individuate le risposte ad alcune delle questioni emerse nei Congressi Regionali della SIRU e nei diversi incontri, svolti nel 2018 nella maggioranza delle regioni Italiane animati anche dal lavoro dei diversi Gruppi di interesse speciale, insieme all'Osservatorio giuridico-legale della SIRU.

Con il 2° Congresso la SIRU effettuerà un ulteriore passo avanti nella realizzazione di un ponte tra la scienza e la persona che è sempre posta al centro del sistema di prevenzione e cura della salute riproduttiva.

Lieti di vivere con Voi questo importante momento e le nuove iniziative che, grazie anche a tutti i partecipanti, scaturiranno dalla attività delle tre giornate di incontri, Vi attendiamo numerosi per condividere l'intenso programma scientifico e per trascorrere alcuni momenti sociali insieme, tra le bellezze della città di Catania

REGISTRAZIONE e brunch di benvenuto

Giovedì 15 Novembre 2018

Ore 11.00 Registrazione dei partecipanti

Ore 12.00 Brunch di benvenuto

Ore 13.00 Inizio dei corsi Pre-Congressuali



CORSO PRE-CONGRESSUALE del GIS di Ginecologia Endocrinologica

Giovedì 15 Novembre 2018

Coordinatore: A. La Marca

Introduce: S. Palomba

I sessione: L'attività ovarica e il suo controllo

Moderatori:

A. Cianci, A. Vucetich

13.00 **Fisiopatologia dell'ovulazione.** V. De Leo

13.20 **Le gonadotropine: passato, presente e futuro.**
A. Allegra

13.40 **Infertilità anovulatoria in pazienti con PCO.**
S. Palomba

14.00 **Ripercussioni riproduttive del basso ed alto peso corporeo.** M. Vetri

14.20 **Le gonadotropine nell'induzione dell'ovulazione multipla: Update.** A. Marino

14.40 **Discussione**

II sessione: Minacce per la funzione ovarica endocrinologica e gonadica

Moderatori: F. Abate, M. Gullo

15.00 **Endometriosi e potenziale riproduttivo ovarico: quale relazione.** G. La Sala

15.20 **Discussant:** P. Borzi

15.30 **Il ruolo del pretrattamento con inositolo nella paziente non PCOS.** F. Lisi

15.50 **Discussant:** A. Mangiacasale

16.00 **Protocolli di preparazione endometriale nel transfer di embrioni criopreservati.**
A. Scotto di Frega

16:20 **Discussant:** D. Carone

16.30 **Conclude:** S. Palomba



CORSO PRE-CONGRESSUALE del GIS Andrologico

Giovedì 15 Novembre 2018

IL RUOLO DELL'ANDROLOGO IN UNA NUOVA VISIONE DELLA PROCREAZIONE MEDICALMENTE ASSISTITA

Coordina e introduce: E. Italiano

I sessione

Moderatori: A. Ledda, D. Dente

13.00 **Percorso diagnostico andrologico per l'ottimale gestione condivisa della coppia infertile.**
F. Lanzafame

13.20 **Discussant:** P. Scarano

13.30 **Tecniche di diagnosi dell'infertilità maschile.**
S. La Vignera

13.50 **Discussant:** E. Fino

14.00 **Il laboratorio andrologico.** G. Luca

14.20 **Discussant:** S. Raimondo

II sessione

Moderatori: P. Rossi, E. V. Venti

14.30 **L'Andrologo nel centro di PMA.** R. Rago.

14.50 **Discussant:** L. Chiappetta

15.00 **Outcome della ICSI con spermatozoi recuperati chirurgicamente: criticità e ottimizzazione.**
G. Colpi

15.20 **Discussant:** V. Favilla

15.30 **Terapia chirurgica dell'infertilità maschile.**
G. Franco

15.50 **Discussant:** G. Morrone

16.00 **Nuove prospettive terapeutiche in andrologia.**
D. Canale

16.20 **Discussant:** F. Montalto

16.30 **Conclude:** E. Italiano



CORSO PRE-CONGRESSUALE del GIS Embriologico/GIS Genetico

Giovedì 15 Novembre 2018

**IL LABORATORIO DI EMBRIOLOGIA CLINICA:
DISCUSSIONI APERTE**

Coordina: A. Volpes, F. Fiorentino

Introduce: A. Volpes

I sessione

Moderatori: P. Viganò, V. Furlan

13.00 **Tasso cumulativo di gravidanza: (quale) è il modo corretto per calcolare il "successo" nella fecondazione in vitro?** A. Paffoni

13.20 **Discussant:** R. De Stefano

13.30 **ICSI: uso o abuso?** S. Palini

13.50 **Discussant:** P. Losavio

14.00 **Il destino dei gameti e degli embrioni crioconservati.** M. Modica

14.20 **Discussant:** A. Nazzaro

II sessione

Moderatori: M. Baldi, F. Bologna

14.30 **Preimplantation genetic testing per aneuploidie a tutti (PGT-A).** M. G. Minasi

14.50 **Discussant:** V. Bianchi

15.00 **Preimplantation genetic testing per aneuploidie con indicazione (PGT-A).** E. Papaleo

15.20 **Discussant:** M. Manno

15.30/16.00 **Open discussion:** il ruolo dell'embriologo nella scelta del timing del trasferimento embrionario. C. Scarica

16.00/16.30 **Open discussion:** Prelievo oocitario, decoronizzazione, ICSI: esiste un timing ideale? G. Storaci

Conclude: A. Volpes



CORSO PRE-CONGRESSUALE del GIS Chirurgico

Giovedì 15 Novembre 2018

LA CHIRURGIA DELLA RIPRODUZIONE E LE SUE CONTROVERSIE

Coordina e introduce: [S. Schettini](#)

I sessione

Moderatori: [F. Ghezzi](#), [N. Colacurci](#)

13.00 **Ruolo della chirurgia tubarica nell'era dell'IVF.**
[L. Muzii](#)

13.20 **Discussant:** [S. Landi](#)

13.30 **È realmente necessario un inquadramento endoscopico (lps o hsc) prima di un IVF?**
[S. Schettini](#)

13.50 **Discussant:** [S. Facchin](#)

14.00 **Adenomiosi e infertilità: quando la chirurgia?**
[S. Campo](#)

14.20 **Discussant:** [V. Remorgida](#)

14.30 **Endometrioma e capacità riproduttiva ruolo e limiti del trattamento chirurgico.** [M. Candiani](#)

14.50 **Discussant:** [E. Coccia](#)

II sessione

Moderatori: [M. Fichera](#), [S. Incandela](#)

15.00 **Diagnosi isteroscopica di endometriti : mito o realtà?** [E. Cicinelli](#)

15.20 **Discussant:** [A. Accardi](#)

15.30 **Valutazione dello stato tubarico, tra pervietà e funzionalità** [S. Bettocchi](#)

15.50 **Discussant:** [E. Falcidia](#)

16.00 **Polipi endometriali, infertilità & IVF: se, come e quando trattarli.** [L. Fasolino](#)

16.20 **Discussant:** [E. Valli](#)

16.30 **Conclude:** [S. Schettini](#)



CORSO PRE-CONGRESSUALE del GIS Counselling e Psicologia della Riproduzione Umana e della Genitorialità

Giovedì 15 Novembre 2018

Coordina e introduce: L. Volpini

I sessione: Buone pratiche dell'intervento psicologico nella PMA

Moderatori: K. Andreon, A. Greco

13.00 **Invio e presa in carico della coppia: lo scenario europeo.** L. Volpini

13.20 **L'intervento di gruppo con le coppie: obiettivi, metodologie e risultati clinici.** S. Bernardi

13.40 **L'intervento psicologico nei casi di PMA eterologa: nodi critici e strumenti di assessment.** A. Grillo

14.00 **Discussant:** Z. Donarelli

II sessione: Interventi psicologici in casi particolari

Moderatori: V. Berruti

14.20 **Endometriosi e disfunzioni erettile: come intervenire a supporto della coppia che sta svolgendo un percorso di PMA.** S. Caruso

14.35 **L'intervento psicologico nell'onco-fertilità.**
V. La Rosa

14.50 **Comunicazione delle bad news nel percorso di PMA.** R. Ardenti

15.05 **Accoglienza e diagnosi della coppia infertile: quale sinergia con lo psicologo.** S. Viglino

15.20 **Le sinergie tra l'ostetrica e lo psicologo nel supporto alla coppia.** M. Santo

15.35 **Proposta terapeutica e progetto di invio della coppia infertile: quale sinergia con lo psicologo.**
G. Zinno

15.50 **Discussant:** S. Bernardi

16.30 **Conclude:** L. Volpini

Giovedì 15 Novembre 2018

17.00 **Apertura:** P. Viganò, L. Montano

17.10 **Saluto del Presidente della Società Italiana di Ginenologia e Ostetricia.** G. Scambia

Introduzione: A. Guglielmino *Presidente della Società Italiana di Riproduzione Umana*

17.30 **The effect of climate and environmental toxicants on reproductive health, before and during pregnancy and on human development.** J. Conry
Past President The American College of Obstetricians and Gynecologist Federazione Internazionale delle Società della Fertilità (IFFS)

17.50 **Cultural and religious aspects of assisted Reproduction.** H. Sallam *Fondatore e past President della Società Mediterranea della Medicina della Riproduzione MSRM*

18.10 **La diminuzione delle nascite fenomeno congiunturale o cambiamento antropologico della genitorialità.** M. Mori

18.30 **Declino della fertilità maschile: importanza dell'andrologo.** A. E. Calogero

18.50 **L'embriologia come espressione della nuova frontiera della biologia.** V. D'Anna *Presidente Nazionale Ordine dei Biologi*

19.10 **Chiusura lavori**



CONGRESSO Venerdì 16 Novembre AULA 2

SESSIONI SOCIETÀ SCIENTIFICHE OSPITI

Sessione a cura della SIA

09.00 **Presenza** [L. Montano](#)

Moderatori: [A. Palmieri](#), [E. Italiano](#)

09.10 **Preparare il gamete maschile alla PMA.**
[B. Giammusso](#)

09.25 **Domande**

09.30 **Recuperare il gamete maschile per la PMA**
[F. Scropo](#)

09.45 **Domande**

09.50 **Azoospermia ostruttiva: quando tentare una terapia.**
[G. Del Noce](#)

10.05 **Domande**

Sessione a cura dell'ENPAB

Moderatori: [M. Ettore](#), [M. Baldi](#)

10.10 **Il ruolo del biologo libero professionista nella sterilità.** [T. Stallone](#)

10.25 **Aspetti clinici della qualità del liquido seminale e corretta refertazione.** [T. Notari](#)

10.40 **Ruolo della nutrizione nel mantenimento della fertilità maschile.** [V. Corsetti](#)

10.55 **Influenza dell'ambiente sulla fertilità maschile**
[P. Tassone](#)

11.10 **Chiusura della Sessione**

Break

Sessione a cura della MSRM Società Mediterranea della Medicina della Riproduzione

Endometrial Receptivity

Moderatori: [C. Manna](#), [H. Sallam](#)

11.30 **Repeated implantation failure: the new evidence.**
[A. Makrygiannakis](#)

11.50 **Impact of ovarian stimulation on the lutel phase.**
[I. E. Messinis](#)

12.10 **The impact of uterine microbiome.** [T. Gurgan](#)

Sessione a cura delle AGITE AGICO

Il consultorio punto nodale strategico della prevenzione per la salute riproduttiva della donna e della coppia

Presidenti: [S. Viglino](#), [G. Zinno](#),

Moderatori: [S. D'Amanti](#), [G. Scalabrino](#)

12.30 **Le linee Guida Territoriali nella Medicina della Riproduzione.** [D. Costantino](#)

12.45 **Il percorso assistenziale territoriale della coppia infertile, dal consultorio al Centro di PMA.**
[L. Barbaro](#)



CONGRESSO Venerdì 16 Novembre AULA 2

13.00 **Come parlare agli adolescenti di salute riproduttiva.**

D. Anzelmo

13.15 **Discussant: M. Toschi**

13.30 **Light Lunch**

Sessione a cura delle Ostetrica

Moderatori: M. Santo, F. Cascarano

14.30 **Follow-up delle gravidanze da tecniche di PMA omologa e eterologa esperienza dell'Azienda Ospedaliera - Universitaria Careggi. V. Basile**

14.45 **Monitoraggio ecografico della crescita follicolare multipla: quale possibilità per l'ostetrica. D. Nibali**

15.00 **Counselling in ambito di salute riproduttiva.**

A. Cinotti

15.15 **Discussant: R. Mezzetti**

Sessione a cura della SIERR

Biologia Cellulare e Genetica Molecolare: le due facce dell'Embriologia moderna

Moderatori: M. G. Minasi, L. De Santis

15.30 **Effetti del laboratorio sulla ploidia embrionale.**

L. Sosa Fernandez

15.45 **Domande**

15.50 **Gli embrioni mosaico. L. Stuppia**

16.05 **Domande**

16.10 **L'embrione non evolutivo. C. Scarica**

16.25 **Domande**

Sessione a cura dei CECOS

PMA: Ormoni ma non solo

16.30 **Introduce M. Filicori**

Moderatori: E. Fino, E. Coccia

16.35 **Importanza della comunicazione con i pazienti PMA. F. Tomei**

16.50 **L'impatto del fattore maschile sulle tecniche di PMA. L. Coppola**

17.05 **Personalizzazione dei protocolli di stimolazione ovarica nella PMA. R. Di Paola**

17.20 **Discussione**

Sessione: Migliorare i risultati mantenendo l'equilibrio tra efficacia e sicurezza

Moderatore: A. Volpes, G. M. Tiboni

17.30 **Razionale, impiego e limiti dell'OSI (Ovarian Sensitivity Index). A. Caroso, A. Revelli**

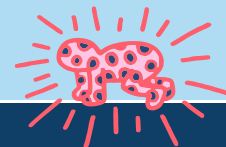
17.50 **Discussant: A. Monaco**

18.00 **La stimolazione ovarica tra efficacia e sicurezza. F. Tomei**

18.20 **Discussant: E. Tricarico**

18.30 **Chiusura lavori**

19.00 **Assemblea generale della SIRU**



CONGRESSO Venerdì 16 Novembre AULA 3 Sessioni Giovani

Presentazioni orali. 10 minuti e 5 di discussione
Poster discussi. 6 minuti e 2 di discussione
Esposizione poster. Verranno selezionati i vincitori

Abstracts selezionati per presentazioni orali

Relazioni scelte dedicate ai giovani

Moderatori: C. Castello, F. M. R. Pileio, F. Ciarrocchi

09.00 **Fattori genetici predittivi della qualità della blastocisti: mosaicismo e tasso di euploidia.** L. Corti, A. Alteri, A. M. Sanchez, E. Rabellotti, D. Del Prato, F. Spinella, E. Cotroneo, F. Fiorentino, E. Papaleo, P. Viganò

09.10 **Domande**

09.15 **Stato di salute di bambini nati da cicli di scongelamento embrionario mediante vitrificazione: studio di follow-up ad un anno.** G. Campo, A. Alteri, L. Privitera, L. Pagliardini, P. Viganò, E. Papaleo

09.25 **Domande**

09.30 **Gli spermatozoi di pazienti con età avanzata e parametri del liquido seminale alterati mostrano una minore competenza riproduttiva nei cicli di ovo-donazione.** S. Gatti, V. Casciani, E. Iovine, V. Zazzaro, A. Pristerà, A. Colasante, F. Scarselli,

A. Ruberti, E. Cursio, S. Muzzi, M. T. Varricchio, A. Caragia, C. Mencacci, A. Greco, M. G. Minasi, E. Greco

09.40 **Domande**

09.45 **Impatto della frammentazione del DNA spermatico sull'esito clinico dei trattamenti con ovidonazione.** F. Giacone, S. Chamayou, E. T. Maniscalchi, D. Lombardo, E. V. Venti, C. Alecci, A. Liprino, A. Guglielmino

09.55 **Domande**

Abstract selezionati per poster discussi

10.00 **Trasferimento embrionale singolo elettivo (eset) per ridurre i rischi di una gravidanza gemellare in pazienti con età materna avanzata (v-ama) dopo il programma donazione ovociti.** C. Cardea, A. Liprino, C. Alecci, C. Ragolia, E. Maglia, S. Romano, G. Storaci, D. Nibali, S. Chamayou, A. Guglielmino

10.08 **La tese bilaterale convenzionale ha ancora un ruolo negli uomini azoospermici con elevati livelli di FSH? Valutazione dei risultati preliminari di uno studio prospettico.** D. Arrighi, D. Zani, M. Finamanti, J. Balla, P. Telò, M. Moretti, L. Farinelli, J. Bilali, S. Bonetti, G. Loda, C. Gastaldi



CONGRESSO Venerdì 16 Novembre AULA 3 Sessioni Giovani

10.16 **Dosaggio della carbosilazione proteica su terreno di coltura come biomarker della qualità embrionaria.** S. De Stefani

10.24 **Outcome ostetrico in gravidanze insorte con tecniche pma di II livello : l'esperienza del centro PMA dell'Ospedale Donna Bambino dell'AOUI di Verona.** L. Righetto, G. Fichera, F. Parissone, S. Garzon, C. Zorzi, R. Di Paola, S. Zaffagnini

10.32 **Effetto protettivo della curcumina sulla qualità di spermatozoi crioconservati.** M. Santonastaso, A. Natella, R. Ianniello, F. Mottola, A. Avitabile, L. Rocco, C. Trotta

10.40 **Preservazione della fertilità in pazienti oncologiche e a rischio di insufficienza ovarica prematura: l'esperienza del centro dell'Ospedale Donna Bambino dell'AOUI di Verona.** F. Parissone, L. Righetto, G. Fichera, S. Garzon, C. Zorzi, R. Di Paola, S. Zaffagnini

10.48 **Correlazione tra l'indice di frammentazione del DNA e la morfologia degli spermatozoi di pazienti infertili.** A. Ferrigno, G. Ruvolo, M. C. Roccheri, C. Simonaroe, L. Bosco

11.00 **Break**

Abstract selezionati per presentazioni orali

Moderatori: R. Laganara, V. Musio, E. Russo

Relazioni selezionate dedicate ai giovani

11.30 **Inquinamento ambientale e variazioni di alcuni biomarcatori seminali: LDHX, Transferrina e IL-6. (Progetto EcoFoodFertility).** M. Gentile, S. Raimondo, S. De Filippo, F. Cuomo, T. Gentile, L. Montano

11.40 **Domande**

11.45 **Effetti dell'assunzione di Vit E e ruolo sinergico della dieta nella riduzione della proteina p53. (Dati Preliminari. Progetto EcoFoodFertility).** T. Notari, S. Raimondo, M. C. Gentile, R. Bifulco, G. Porciello, T. Gentile, L. Montano

11.55 **Domande**

12.00 **Management conservativo delle piccole masse testicolari: risultati di un ampio studio multicentrico retrospettivo italiano.** D. Dente, G. Gentile, L. Bianchi, M. Rizzo, M. Falcone, M. Cilletti, A. Franceschelli, V. Vagnoni, M. Garofalo, R. Schiavina, E. Brunocilla, F. Claps, G. Liguori, C. Trombetta, M. Timpano, L. Rolle, A. Cafarelli, A. Porreca, C. Leonardo, F. Colombo, G. Franco

12.10 **Domande**



CONGRESSO Venerdì 16 Novembre AULA 3 Sessioni Giovani

12.15 **Valutazione del rischio procreativo in un paziente con retinoblastoma associato a mutazione de novo a mosaico e PGT.** M. Sicali, D. Lombardo, C. Ragolia, C. Alecci, G. Storaci, A. Guglielmino, S. Chamayou

12.25 **Domande**

Abstracts selezionati per poster discussi

12.30 **Universal warming protocol su ovociti donati da banca di gameti.** C. Gonzalez Navas

12.38 **Utilizzo di ovociti crioconservati in cicli di ovodonazione.** R. Laganara, G. Galante, G. Bruno

12.46 **Management dell'adenomioma polipoide atipico in età fertile: review e metanalisi della letteratura.** A. Biasioli

12.54 **Preservazione della fertilità: il supporto psicologico ai pazienti oncologici.** A. Bello

13.02 **Utilità clinica di un nuovo sistema di grading del varicocele mediante Duplex e basato sulle modificazioni seminali post-chirurgiche.** G. Cavallini, F. I. Scropo, F. M. Castiglioni, G. M. Colpi

13.10 **Relazioni fra due test di frammentazione del DNA spermatico ed interrelazioni con parametri seminali e leucospermia su sperma nativo.** E. Piatti, G. Cavallini, G. Caminiti, P. Testa, V. Monti, E. Zaffaroni, C. Lepadatu, G. M. Colpi

13.18 **Studio di correlazione tra età, qualità seminale e patologia neoplastica in pazienti oncologici afferiti a un programma di criobanca.** G. Peluso, V. Calabrò, F. M. Linori, N. Gallo, P. P. Cozza, G. Morrone

13.30 **Light Lunch**

Abstracts selezionati per presentazioni orali

Moderatori: M. G. Picconeri, N. Vargiu

Relazioni scelte dedicate ai giovani

14.30 **Il pre-trattamento a lungo termine con analoghi agonisti del GnRH prima della fecondazione in vitro non si associa ad un miglioramento dei tassi di gravidanza clinica nelle pazienti affette da endometriosi: una review sistematica.** A. Marino, S. Gullo, A. Volpes, F. Sammartano, R. Vitrano, A. Allegra

14.40 **Domande**



CONGRESSO Venerdì 16 Novembre AULA 3 Sessioni Giovani

14.45 **Analisi del profilo metabolico, mediante spettroscopia-nmr, del fluido follicolare di pazienti affette da neoplasia candidate alla preservazione della fertilità.** [A. Iuliano](#), [A. Ostuni](#), [P. Colucci](#), [F. Cuviello](#), [A. Ferri](#), [Donatina](#), [Petruzzi](#), [L. Viggiani](#), [M.A. Castiglione Morelli](#).

14.55 **Domande**

15.00 **La supplementazione orale di vitamina D influenza il profilo trascrizionale delle cellule della granulosa luteinizzate.** [G. Puglisi](#), [S. Makieva](#), [E. Giacomini](#), [A. Paffoni](#), [V. Sarais](#), [S. Ferrari](#), [L. Pagliardini](#), [E. Papaleo](#), [E. Somigliana](#), [P. Viganò](#)

15.10 **Domande**

15.15 **L'analisi di III° livello per Fibrosi Cistica, effettuata mediante next generation sequencing, rappresenta uno strumento diagnostico più completo ed informativo rispetto all'analisi di I° livello.** [D. Lombardo](#), [M. Sicali](#), [A. Guglielmino](#), [S. Chamayou](#)

15.25 **Domande**

Sessione quale Chirurgia per la Fertilità

Moderatori: [S. Schettino](#), [M. Baldini](#)

15.30 **Il Management della adenomiosi nella infertilità dalla diagnosi (ecografia, isteroscopia, laparoscopia) alla terapia.** [V. Remorgida](#)

15.50 **Discussant:** [A. Maiorana](#)

16.00 **Se, quando e perché operare una paziente con endometriosi programmata per IVF.** [L. Muzii](#)

16.20 **Discussant:** [A. Laganà](#)

Sessione il laboratorio di fecondazione in vitro

Moderatori: [M. Iaccarino](#), [G. Tomasi](#), [B. Dal Canto](#)

16.30 **Time Lapse Monitoring: quanto e dove risulta utile.** [S. Chamayou](#)

16.50 **Discussant:** [V. Casciani](#)

17.00 **Cosa mantenere sotto controllo permanente, come e perché: laboratorio fra le normative e la quotidianità** [Y. S. Cho](#)

17.20 **Discussant:** [T. Marsella](#)

Abstracts selezionati per poster discussi



CONGRESSO Venerdì 16 Novembre AULA 3 Sessioni Giovani

17.30 **Discussione dei poster**

Moderatori: P. Totaro, S. Piccolo

17:30 **Sonoisterosalpingografia 3D: ruolo della sonoisterosalpingografia nel percorso diagnostico della coppia infertile.** S. Facchin, M. Cavallo, A. Arteni, E. Baruzzo

17.38 **Open vs closed oocyte vitrification system: a prospective randomized sibling-oocyte study.** G. Gullo

17.46 **Endometriosi: tra corpo e psiche.** R. Ardenti

17.52 **Valutazione della competenza ovcitaria mediante l'utilizzo di marcatori molecolari dell'apoptosi nelle cellule del cumulo ooforo.** C. Billante, G. Ruvo, M. C. Roccheri, A. Pane, L. Bosco

18.00 **Fattori di rischio per gravidanze gemellari monozigoti da PMA: revisione sistematica e metanalisi.** C. Dallagiovanna, M. Reschini, A. Paffoni, E. Somigliana, A. Busnelli

18.08 **L'intervento psicologico perinatale con la coppia che ha svolto una PMA.** F. N. Vasta, M. D'Arrigo, G. Raffaella

18.16 **L'ostetrica nel percorso diagnostico-terapeutico assistenziale della procreazione medicalmente assistita di I° livello** F. Izzo, M. Perrone

18.24 **Chiusura dei lavori**

19.00 **Assemblea generale della SIRU**



CONGRESSO Venerdì 16 Novembre AULA 1 Sessioni SIRU

Sessione: preservazione della fertilità e oncofertilità

Moderatori: A. Perino, F. Fusi, S. Battilomo

09.00 **Congelamento ovocitario o congelamento ovarico nelle pazienti con il cancro. Indicazioni, risultati ottenuti e risultati attesi.** M. Cervi

09.20 **Discussant:** G. Ruvolo

09.30 **L'esperienza Veronese nella preservazione della fertilità nei pazienti oncologici.** S. Zaffagnini

09.50 **Discussant:** O. Gallo, S. Dessole

10.00 **Social freezing suggestione o realtà riproduttiva. Come e quando.** G. Ragusa

10.20 **Discussant:** A. Morelli

10.30 **Possibili alterazioni epigenetiche nei processi di congelamento.** I. M. Bonapace

10.50 **Discussant:** P. Viganò

11.00 **Break**

Sessione Andrologia

Moderatori: M. Somma, M. Firmo, E. Greco

11.30 **Esposizione dell'uomo agli interferenti endocrini e funzione gonadica.** A. Mantovani

11.50 **Discussant:** S. Lorenzetti

12.00 **Genetica ed epigenetica nell'infertilità maschile.** S. Bianca

12.20 **Discussant:** C. Trotta

12.30 **Attivazione dei sistemi endogeni antiossidanti per il miglioramento della qualità seminale: il ruolo dell'ambiente e della nutrizione.** M. Dattilo

12.50 **Discussant:** C. Maretti

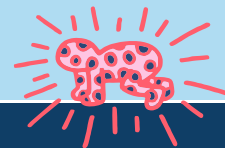
13.00 **Mitocondri e spermatozoi: dalla bioenergetica alla fertilità.** A. Ferramosca

13.20 **Discussant:** L. Coppola

13.30 **Light Lunch**

Sessione: Valutazione dei rischi e tutela degli Operatori Sanitari nella PMA

Moderatori: M. Palumbo, V. Troiano, S. Iaccarino



CONGRESSO Venerdì 16 Novembre AULA 1 Sessioni SIRU

14.30 **Il ruolo delle società scientifiche nell'omogeneizzazione delle buone pratiche mediche.** [G. Ettore](#)

14.50 **Discussant:** [M. Militerni](#)

15.00 **Rischio clinico e risk management: il ruolo degli Operatori Sanitari nella PMA.** [M. Dalla Zorza](#)

15.20 **Discussant:** [P. Inaudi](#)

15.30 **La responsabilità del medico nella prescrizione: la scelta del farmaco.** [D. Carone](#)

15.50 **Discussant:** [C. Cittadino](#)

16.00 **Test genetici nel percorso PMA: counseling e aspetti medico-legali.** [A. Novelli](#)

16.20 **Discussant:** [E. Papaleo](#)

Sessione: Marcatori biomolecolari

Moderatori: [S. Chamayou](#), [P. Piomboni](#)

16.30 **Nuovi marcatori molecolari per una diagnosi pre-impianto non invasiva.** [S. Palini](#)

16.50 **Discussant:** [F. Spinella](#)

17.00 **Le vescicole extracellulari nel tête-à-tête fra embrione ed endometrio.** [E. Giacomini](#)

17.20 **Discussant:** [C. Tatone](#)

Sessione Il trapianto di utero tra gravidanza e maternità.

Moderatori: [M. Candiani](#), [S. Schettini](#)

17.30 **Current progress and future prospects.**
[S. Puntambekar](#)

18.00 **Limiti e vantaggi per la scelta delle pazienti.**
[P. Scollo](#), [M. Veroux](#)

18.30 **Chiusura dei lavori**

19.00 **Assemblea generale SIRU**



CONGRESSO Sabato 17 Novembre AULA 1

Sessione: Le linee guida della medicina e biologia della riproduzione

Moderatori: P. Viganò, A. Guglielmino, M. Gambera

09.00 **Presentazione LINEE GUIDA Italiane della SIRU in Medicina della Riproduzione.** E. Somigliana

09.20 **Le LINEE GUIDA della WHO in Medicina e Biologia della Riproduzione.** R. Marci

09.40 **Presentazione dei risultati del Consensus Meeting di Lampedusa sui trattamenti riproduttivi con gameti donati.** A. Liprino

10.00 **Linee guida dell'intervento psicologico rivolto alla coppia infertile** Z. Donarelli

10.20 **Discussione**

Sessione: Adeguatezza e appropriatezza delle norme vigenti: due proposte per il Parlamento

10.40 **Moderatori:** G. D'amico, M. Bini

10.50 **Il necessario adeguamento della Legge 40/2004**
M. P. Costantini

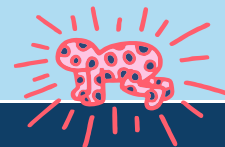
11.10 **Discussant:** G. Casaburi

11.20 **Il destino degli embrioni abbandonati**
S. Papandrea

11.40 **Discussant:** M. P. Iadicicco

11.50 **Il ruolo del Parlamento** M. Lorefice *Presidente della Commissione Affari Sociali della Camera dei Deputati*

12.10 **Chiusura del Congresso**



SEMINARI Satelliti Venerdì 16 Novembre AULA 4

08.00/09.00 **Tavola rotonda:** Quale ruolo per l'andrologo nel Centro di PMA?

Coordinano: L. Montano, P. Scarano

Introduce: E. Italiano,

Intervengono: B. Giannusso, R. Rago, F. Lanzafame

Conclude: E. Italiano

09.00/10.00 **Le reti per la fertilità.**

10.00/11.00 **Incontro dei coordinatori regionale della SIRU.**

Break

11.30/12.30 **Incontro dei coordinatori dei gruppi di Interesse speciale (GIS) della SIRU.**

12.30/13.30 **Brain storming dei giovani ricercatori.**

Introduce: F. Giacone

Moderatore: E. Falcidia

12.40 A. Laganà

12.50 A. Paffoni

13.00 S. Pesce

13.10 S. Vitale

13.20 **Discussione**

Light Lunch

14.30/15.30 **Rete Nazionale EcoFoodFertility**
Tavola Rotonda: Un'alleanza per la salvaguardia della salute ambientale e riproduttiva nelle aree a rischio: i biomarcatori riproduttivi come precoci strumenti di prevenzione e monitoraggio per le popolazioni esposte.

Introduce: L. Montano

Moderatori: S. Battilomo, A. Mantovani

Intervengono: S. Lorenzetti, M. Firmo, A. Ledda,
F. Giacone, L. Coppola

15.30/17.30 **Seminario delle Associazioni dei Pazienti.**
Infertilità, endometriosi, malattie genetiche, tumori, malattie del midollo spinale e malattie rare. La medicina e la biologia della riproduzione si rivolge oltre alla coppia infertile alla genitorialità di tutta la popolazione.



SEMINARI Satelliti Venerdì 16 Novembre AULA 4

Introduce: M. Gambera

15.45 **Tavola Rotonda** delle Associazioni dei Pazienti

17.00-18.30 **Presentazione dell'Osservatorio
giuridico - legale SIRU.**

Moderatori: E. Papaleo, M. Baldi

17.10 **Presentazione dell'Osservatorio: funzioni e
attività.** M. P. Costantini, coordinatore Osservatorio

17.25 **L'intervento sulla normativa nazionale e regionale
in materia di PMA.** S. Papandrea

17.35 **Le iniziative di formazione.** M. Militerni

17.45/18.30 **Tavola rotonda: Responsabilità sanitaria,
coperture assicurative e costruzione
dell'albo dei consulenti tecnici della PMA.**

Coordinano: M. G. Picconeri, M.P. Costantini

Partecipano: G. Allegra, R. Artese, C. Cittadino, G. Mari,
S. Martina, T. Carnevale



Relatori e moderatori

Francesco Abate	<i>Messina</i>	Valentina Casciani	<i>Roma</i>	Stefano Facchin	<i>Palmanova</i>
Antonio Accardi	<i>Palermo</i>	Claudio Castello	<i>Torino</i>	Ernesto Falcidia	<i>Catania</i>
Adolfo Allegra	<i>Palermo</i>	Marta Cervi	<i>Pordenone</i>	Luigi Fasolino	<i>Potenza</i>
Giorgia Allegra	<i>Palermo</i>	Sandrine Chamayou	<i>Catania</i>	Vincenzo Favilla	<i>Catania</i>
Katiusha Andreon	<i>Pordenone</i>	Luigi Chiappetta	<i>Taranto</i>	Laura Sosa Fernandez	<i>Napoli</i>
Daniela Anzelmo	<i>Caltanissetta</i>	Yoon Sung Cho	<i>Bari</i>	Alessandra Ferramosca	<i>Lecce</i>
Rossella Ardenti	<i>Reggio Emilia</i>	Antonio Cianci	<i>Catania</i>	Alberto Ferrigno	<i>Palermo</i>
Nicola Arrighi	<i>Brescia</i>	Francesco Ciarrocchi	<i>Teramo</i>	Michele Fichera	<i>Catania</i>
Rosalinda Artese	<i>Roma</i>	Ettore Cicinelli	<i>Bari</i>	Marco Filicori	<i>Bologna</i>
Marina Baldi	<i>Roma</i>	Antonella Cinotti	<i>Bologna</i>	Egidio Fino	<i>Napoli</i>
Domenico Baldini	<i>Bari</i>	Carlo Cittadino	<i>Catania</i>	Marco Firmo	<i>Brescia</i>
Luisa Barbaro	<i>Messina</i>	Elisabetta Coccia	<i>Firenze</i>	Giorgio Franco	<i>Roma</i>
Valentina Basile	<i>Firenze</i>	Nicola Colacurci	<i>Napoli</i>	Valentina Furlan	<i>Venezia</i>
Serena Battilomo	<i>Roma</i>	Giovanni Maria Colpi	<i>Milano</i>	Francesco Fusi	<i>Bergamo</i>
Antonella Bello	<i>Avellino</i>	Jeanne Conry	<i>Roseville</i>	Giuseppina Galante	<i>Padova</i>
Stefano Bernardi	<i>Rimini</i>	Lamberto Coppola	<i>Lecce</i>	Omar Gallo	<i>Sassari</i>
Valentina Berruti	<i>Roma</i>	Veronica Corsetti	<i>Roma</i>	Mario Gambera	<i>Catania</i>
Stefano Bettocchi	<i>Bari</i>	Laura Corti	<i>Milano</i>	Mariacira Gentile	<i>Napoli</i>
Giuseppe Biagi	<i>Catania</i>	Maria Paola Costantini	<i>Roma</i>	Fabio Ghezzi	<i>Varese</i>
Sebastiano Bianca	<i>Catania</i>	Demetrio Costantino	<i>Ferrara</i>	Elisa Giacomini	<i>Milano</i>
Veronica Bianchi	<i>Udine</i>	Vincenzo D'Anna	<i>Roma</i>	Filippo Giacome	<i>Catania</i>
Anna Biasioli	<i>Udine</i>	Beatrice Dal Canto	<i>Monza</i>	Bruno Giammusso	<i>Catania</i>
Claudia Billante	<i>Palermo</i>	Chiara Dallagiovanna	<i>Milano</i>	Raffaella Girelli	<i>Roma</i>
Maurizio Bini	<i>Milano</i>	Michela Dalla Zorza	<i>Treviso</i>	Cristina Gonzalez Navas	<i>Marbella</i>
Francesca Bologna	<i>Torino</i>	Salvatore D'amanti	<i>Ragusa</i>	Alessia Greco	<i>Roma</i>
Ian Marc Bonapace	<i>Varese</i>	Giacomo D'Amico	<i>Messina</i>	Ermanno Greco	<i>Roma</i>
Placido Borzi	<i>Catania</i>	Marisa D'Arrigo	<i>Napoli</i>	Antonella Grillo	<i>Catania</i>
Aldo Calogero	<i>Catania</i>	Maurizio Dattilo	<i>Lugano</i>	Antonino Guglielmino	<i>Catania</i>
Sebastiano Campo	<i>Roma</i>	Vincenzo De Leo	<i>Siena</i>	Domenico Gullo	<i>Palermo</i>
Giovanni Campo	<i>Milano</i>	Lucia De Santis	<i>Milano</i>	Giuseppe Gullo	<i>Palermo</i>
Domenico Canale	<i>Messina</i>	Silvia De Stefani	<i>Rimini</i>	Timur Gurgan	<i>Istanbul</i>
Massimo Candiani	<i>Milano</i>	Rino De Stefano	<i>Avellino</i>	Mirella Iaccarino	<i>Napoli</i>
Clementina Cardea	<i>Catania</i>	Giorgio Del Noce	<i>Torino</i>	Stefania Iaccarino	<i>Napoli</i>
Tatiana Carnevale	<i>Roma</i>	Donato Dente	<i>Ancona</i>	Maria Pia Iadicicco	<i>S. Maria Capua Vetere</i>
Domenico Carone	<i>Bari</i>	Salvatore Dessole	<i>Sassari</i>	Pieraldo Inaudi	<i>Siena</i>
Andrea Caroso	<i>Torino</i>	Rossana Di Paola	<i>Verona</i>	Salvatore Incandela	<i>Sciaccia</i>
Salvatore Caruso	<i>Catania</i>	Zaira Donarelli	<i>Verona</i>	Emilio Italiano	<i>Palermo</i>
Geremia Casaburi	<i>Napoli</i>	Giuseppe Ettore	<i>Palermo</i>	Assunta Iuliano	<i>Potenza</i>
Francesca Cascarano	<i>Trapani</i>	Michele Ettore	<i>Catania</i>	Federica Izzo	<i>Potenza</i>
			<i>Taranto</i>		



Relatori e moderatori

Valentina Lucia La Rosa	<i>Catania</i>	Ludovico Muzii	<i>Roma</i>	Paolo Scollo	<i>Catania</i>
Giovanni La Sala	<i>Reggio Emilia</i>	Alfredo Nazzaro	<i>Benevento</i>	Antonio Scotti Di Frega	<i>Napoli</i>
Sandro La Vignera	<i>Catania</i>	Daniela Nibali	<i>Catania</i>	Fabrizio Ildefonso Guido Scropo	<i>Varese</i>
Antonino Laganà	<i>Messin</i>	Tiziana Notari	<i>Napoli</i>	Renato Seracchioli	<i>Bologna</i>
Roberto Laganara	<i>Padova</i>	Antonio Novelli	<i>Roma</i>	Maria Sicali	<i>Ragusa</i>
Stefano Landi	<i>Mantova</i>	Alessio Paffoni	<i>Cantù</i>	Edgardo Somigliana	<i>Milano</i>
Francesco Lanzafame	<i>Catania</i>	Simone Palini	<i>Bari</i>	Maurizio Somma	<i>Salerno</i>
Andrea Francesco Ledda	<i>Pescara</i>	Alessandro Palmieri	<i>Napoli</i>	Francesca Spinella	<i>Roma</i>
Annalisa Liprino	<i>Catania</i>	Stefano Palomba	<i>Reggio Emilia</i>	Roberta Spoletini	<i>Roma</i>
Franco Lisi	<i>Roma</i>	Marco Palumbo	<i>Catania</i>	Tiziana Stallone	<i>Roma</i>
Pierpaolo Lo Savio	<i>Lecce</i>	Enrico Papaleo	<i>Milano</i>	Giorgia Storaci	<i>Catania</i>
Debora Lombardo	<i>Catania</i>	Sebastiano Papandrea	<i>Catania</i>	Liborio Stuppi	<i>Chieti</i>
Marialucìa Lorefice	<i>Modica</i>	Francesca Parissonè	<i>Verona</i>	Carla Tatone	<i>Aquila</i>
Stefano Lorenzetti	<i>Roma</i>	Giuseppina Peluso	<i>Cosenza</i>	Gian Mario Tiboni	<i>Chieti</i>
Giovanni Luca	<i>Terni</i>	Antonino Perino	<i>Palermo</i>	Francesco Tomei	<i>Pordenone</i>
Antonio Maiorana	<i>Palermo</i>	Simona Pesce	<i>Potenza</i>	Giovanna Tomasi	<i>Catania</i>
Antonis Makrygiannakis	<i>Atene</i>	Elisabetta Piatti	<i>Milano</i>	Marina Toschi	<i>Perugia</i>
Antonio Mangiacasale	<i>Catania</i>	Stefania Piccolo	<i>Pordenone</i>	Pasquale Totaro	<i>Bari</i>
Claudio Manna	<i>Roma</i>	Maria Giuseppina Picconeri	<i>Roma</i>	Ezio Tricarico	<i>Lecce</i>
Massimo Manno	<i>Pordenone</i>	Francesca Maria Rita Pileio	<i>Gioia Tauro</i>	Vito Troiano	<i>Bari</i>
Alberto Mantovani	<i>Roma</i>	Paola Piomboni	<i>Siena</i>	Carlo Trotta	<i>Napoli</i>
Roberto Marci	<i>Ginevra</i>	Gianluca Puglisi	<i>Milano</i>	Edoardo Valli	<i>Roma</i>
Carlo Maretti	<i>Piacenza</i>	Shailesh Putambekar	<i>Pune</i>	Nuccia Vargiu	<i>Sassari</i>
Gianluca Mari	<i>Cosenza</i>	Rocco Rago	<i>Roma</i>	Francesca Natascia Vasta	<i>Roma</i>
Angelo Marino	<i>Palermo</i>	Guglielmo Ragusa	<i>Milano</i>	Ermanno Valter Venti	<i>Catania</i>
Tiziana Marsella	<i>Modena</i>	Salvatore Raimondo	<i>Napoli</i>	Massimiliano Veroux	<i>Catania</i>
Stefano Martina	<i>Lecce</i>	Valentino Remorgida	<i>Genova</i>	Mario Vetri	<i>Catania</i>
Ioannis Messinis	<i>Salonicco</i>	Lara Righetto	<i>Verona</i>	Paola Viganò	<i>Milano</i>
Raffaella Mezzetti	<i>Bologna</i>	Paolo Rossi	<i>Pisa</i>	Sandra Massimo Viglino	<i>Genova</i>
Manuela Militerni	<i>Napoli</i>	Emanuele Russo	<i>Catania</i>	Salvo Vitale	<i>Catania</i>
Maria Giulia Minasi	<i>Roma</i>	Giovanni Ruvolo	<i>Caltanissetta</i>	Aldo Volpes	<i>Palermo</i>
Martina Modica	<i>Palermo</i>	Hassan Sallam	<i>Alessandria d'Egitto</i>	Laura Volpini	<i>Roma</i>
Antonio Monaco	<i>Torino</i>	Maria Santo	<i>Messina</i>	Alessandra Vucetich	<i>Milano</i>
Filippo Montalto	<i>Agrigento</i>	Marianna Santonastaso	<i>Napoli</i>	Stefano Zaffagnini	<i>Verona</i>
Luigi Montano	<i>Napoli</i>	Giovanni Scalabrino	<i>Agrigento</i>	Giulia Zinno	<i>Napoli</i>
Alessandro Morelli	<i>Bra</i>	Giovanni Scambia	<i>Roma</i>		
Maurizio Mori	<i>Torino</i>	Pasquale Scarano	<i>Rimini</i>		
Giancarlo Morrone	<i>Cosenza</i>	Catello Scarica	<i>Roma</i>		
Valeria Musio	<i>Torino</i>	Sergio Schettini	<i>Potenza</i>		



Numero 4,2 crediti ECM per medici chirurghi specialisti in: ginecologia e ostetricia, endocrinologia, urologia, medicina generale, genetica medica, chirurgia generale. Biologi. Tecnici sanitari laboratorio biomedico. Infermieri. Ostetrici/che. Psicologi.

Numero 2,1 crediti ECM per tutti i PRE-CONGRESS GIS

SEGRETERIA SCIENTIFICA

S.I.R.U.

Società Italiana della Riproduzione Umana
Via Federico Cesi 21 - 00193 Roma
info@siru.it

SEGRETERIA ORGANIZZATIVA

P.R. e Communication S.r.l.
Vocabolo Cugnetto snc - 02046
Magliano Sabina (RI)
Tel. 0744/919581 - Fax 0744/921501
info@precommunication.com

PROVIDER ECM

4Educational S.r.l.
Via R. Venuti, 73 - 00162 Roma
Tel. 06/97605630
capriotti@4educational

ISCRIZIONI Medici specialisti e biologi - non soci SIRU € 400,00 + IVA - soci SIRU € 300,00 + IVA

ISCRIZIONI Ostetrica/o, Infermieri, Specializzandi e studenti - non soci SIRU € 200,00 - soci SIRU € 150,00 + IVA



Major Sponsor



Caring Innovation



Con il supporto non condizionante di
MSD ITALIA S.R.L. www.msd-italia.it



Sponsor

