



UNICA.formazione
La Scuola dei Consulenti Ambientali

Introduzione alla bonifica di siti contaminati

MODULO A1 - PARTE I (4 ORE) docente I. MONFRONI BONIFICA DI SITI CONTAMINATI -IL QUADRO NORMATIVO DI RIFERIMENTO

- o Le norme vigenti in materia di bonifica di siti contaminati
- o Termini e definizioni
- o I siti contaminati di interesse Nazionale
- o Le procedure amministrative che regolano gli interventi di bonifica
- o Il quadro sanzionatorio
- o Confronto e discussione

MODULO A1 - PARTE II (4 ORE) docente I. MONFRONI RISARCIMENTO DEL DANNO AMBIENTALE - CENNI NORMATIVI

- o Le norme vigenti in materia di danno ambientale
- o Ambito di applicazione
- o Termini e definizioni
- o Prevenzione e ripristino ambientale
- o Risarcimento del danno
- o Confronto e discussione

MODULO A2 - PARTE I (4 ore) docente I. MONFRONI TECNICHE DI INTERVENTO E BONIFICA

- o La messa in sicurezza
- o La caratterizzazione del sito
- o Case histories
- o Confronto e discussione

MODULO A2 - PARTE II (4 ore) docente I. MONFRONI TECNICHE DI INTERVENTO E BONIFICA

- o Il POB
- o Tecniche di bonifica
- o Case Histories
- o Confronto e discussione

MODULO A.3- (4 ORE) - docente L. MUSMECI SICUREZZA AMBIENTALE E ANALISI DEL RISCHIO

- o Generalità sull'analisi di rischio sito specifica
- o Criteri per l'esecuzione dell'analisi del rischio
- o Le linee guida nazionali
- o Parametri da sottoporre ad analisi
- o I principali modelli di calcolo
- o Confronto e discussione

MODULO A.3- (4 ORE) A. 4 docente I. MONFRONI TECNICHE DI MONITORAGGIO E CONTROLLI AMBIENTALI

- o Il ruolo del monitoraggio in operam e post operam
- o Monitoraggio emissioni
- o Monitoraggio falda
- o Monitoraggio suolo
- o Case histories
- o Confronto e discussione

ROMA 8-9-10 FEBBRAIO 2017

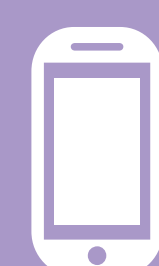
Docenti:

**Dott.ssa Isabella MONFRONI - Consulente Ambientale
esperta in tema Rifiuti e Bonifiche - ECOconsulente**

Dott.sa Loredana MUSMECI - Istituto Superiore di Sanità

Sede e orari:

**Viale dell'Astronomia, 30 - sede Confindustria
orari 09-13; 14-18**



+39 081.544.7.012

Costo d'iscrizione: € 800,00 più IVA
Costo per i soci UNICA € 600,00 più IVA (sconto 25%)
Previsti sconti per chi aderisce a due corsi di formazione
("Rifiuti" e "Introduzione alla bonifica di siti contaminati")
UNICAFormazione si riserva di spostare le date stabilite,
in caso di mancato raggiungimento del numero minimo di
15 partecipanti.



segreteria@consulentiambientali.it



www.consulentiambientali.it

Il corso si rivolge a professionisti del settore dell'ambiente che intendano approcciare il tema delle bonifiche di siti contaminati e della gestione dei relativi interventi.

Pur senza avere la pretesa di considerarsi esaustivo e sostitutivo dell'esperienza pratica richiesta per la conduzione di tali interventi, rappresenta un'ottima base per tutti i professionisti che intendono ampliare il proprio bagaglio di conoscenze in materia ambientale.

Un intervento di caratterizzazione e bonifica di un sito contaminato richiede l'intervento multidisciplinare di professionisti e operatori diversi e di diversa estrazione: questo corso fornisce al Consulente Ambientale gli strumenti conoscitivi utili per supervisionare, coordinare e armonizzare, come richiesto dalla normativa vigente, ogni singola attività allo scopo di perseguire l'unico obiettivo della bonifica e riqualificazione del sito.

Completano il corso frequenti rimandi a situazioni pratiche e tecnico operative, nonché il riferimento a specifiche case histories.

UNICA
unione italiana
consulenti ambientali